

SAB-4 Data Sheet

OEM CO₂アナライザ

正確性、信頼性および長期安定性を要求するユーザーのために

20年間以上、PP Systems社は世界中の研究者のために高品質CO₂赤外線ガスアナライザを作り続けてまいりました。

SBA-4は最少のメンテナンスで高度の確からしさとコントロールを要求するOEMアプリケーションのために設計されました。

SBA-4は、よい安定性とCO₂に対する特性の達成のためにマイクロプロセッサベースのシグナルプロセッシングと相まって、非分散赤外線分析技術を使用しています。我々の革新的なオートゼロテクノロジーは速いウォームアップ、長期安定性、正確度、及びアナライザ較正を確かなものにします。それはまた、スパン（ガス感度）におけるサンプルセルの汚れ、光源エージング、検出器感度の変化、プレアンプゲインの変化による効果を最小にします。

SBA-4はFR4タイプのプリント回路基板（PCB）に固定された較正されたCO₂光学ベンチ（あるレンジに指定された）として供給されます。

オプション湿度センサ

CO₂濃度に加えてガストリームの湿度の確かな測定の為に、一つのデジタル湿度センサがSBA-4に取り付けできます。



システムの特長：

- ・高精度CO₂アナライザ
- ・較正レンジの全範囲で<1%の確からしさ
- ・自動温度及び圧力補正
- ・シンプルな較正
- ・多様なレンジ可能
- ・電圧、電流（4-20mA）およびデジタル（RS232）出力
- ・外部センサ（PAR, %RH、温度）のための入力
- ・CO₂制御のための市販で入手できるPIDコントローラ用のインターフェース

用途：

- ・グロースチャンバ
- ・環境制御室
- ・インキュベータ
- ・動物/昆虫の呼吸
- ・醸造
- ・周囲空気モニタリング
- ・CO₂漏えいモニタリング
- ・室内空気質および安全
- ・工業用モニタリング

12V±1V単一電源（ユーザー供給）、ポンプ及びゼロカラムが通常の運転のために必要です。

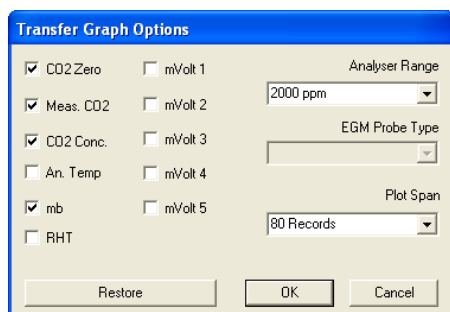
PP
SYSTEMS

<http://ppsystems.com>

SBA-4 は転送およびセンサデータロギング用の Windows®ベースソフトウェアプログラムが供給されます。

センサデータは手動または自動的にユーザ仕様の設定によって記録されます。格納データ (ASCII) は、さらなる解析のために、あなたの好みのスプレッドシートプログラムにあとでインポートが可能です。

進行中のどのステップでもあなたをガイドするオンラインヘルプが可能です。



4 変数以上が、どのような指定された時間 (計器による) でも記録できます。

将来の情報のために、どうか我々にコンタクトしてください:

ティーエムシステムズ株式会社

〒244-0804 神奈川県

横浜市戸塚区前田町 56-1-508

Mobile:090-7824-8405 守谷孝志

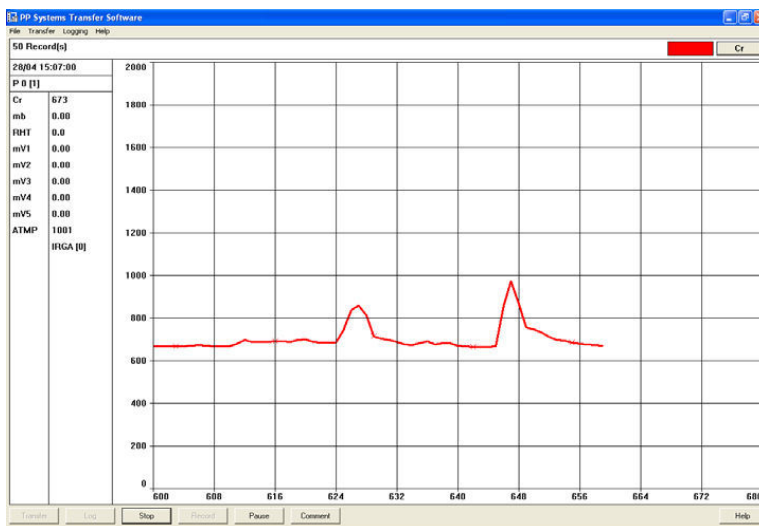
TEL:050-8885-6905

FAX:045-824-3134

Email:info@tmsystems.biz

URL:http://www.tmsystems.biz/

Jan 04 ©2011 TM Systems Ltd.,



技術仕様:

分析方法

マイクロプロセッサコントロールの較正付の絶対値吸光度計として構成された、非分散赤外線式

測定レンジ

CO₂: 0-1, 000/2, 000/5, 000/10, 000/20, 000/30, 000/50, 000/100, 000 ppm ($\mu\text{mol} / \mu\text{mol}^{-1}$) 注文時指定 100, 000ppm 以上のレンジはカスタム指定
測定値は温度と圧力で自動的に補正される

正確度

較正レンジの全範囲でスパン濃度の <1%

直線性

範囲を通して <1.0%

安定性

通常間隔での自動ゼロにより、サンプルセルの汚れ、光源及び検出器エージング及びプリアンプゲインの変化に対して補正を行う、

ガスサンプリング

ダイナミック: ユーザ供給ポンプ (200-500ml/min の推奨流量)
スタティック: ユーザーコントロール (例えばシリンジ; min5ml)

較正

工場でプリセットされたデフォルト値 (初期化に組み込み)

環境センサ入力 (複数)

5 チャンネル入力が外部センサのために用意されている (%RH, 温度、PAR 他)

アナログ出力

4-20mA, 0-5V (リニア)

デジタル (RS232) 出力

9600 ボー/8 データビット、1 スタートビット/2 ストップビット/パリティなし
ASCII フォーマット

電源供給

12VDC、± 1V (ユーザ供給)

消費電力

0.7A (初期ウォームアップ時)
0.4A (通常運転時)

ガスコネクション

入口および排気ポートとして 1/8" (.125") ID 配管を使う

PCB タイプ

FR4

寸法

15.5 cm (W) x 17 cm (H)

重量

0.3kg

オプションアクセサリ

- ・湿度センサ
- ・アブソーバカラム (ZERO 用)
- ・サンプリングポンプ

PP Systems は継続的に製品を改良し、お断りなく仕様を変更する権利を留保します。

Windows はマイクロソフト株式会社の登録商標です。